

Gestión de la Cartera de Efectos

En el seno del Sistema Nacional de Compensación Electrónica (SNCE), a raíz de la Circular 4/2003, de 24 de Junio, del Banco de España, se han abierto nuevas posibilidades para que las Entidades Bancarias sustituyan el tratamiento tradicional de documentos en papel o facsímil por imágenes y datos electrónicos.

Además, nuevos tipos de documentos, como los relativos a pagos domiciliados, han sido incorporados al Sistema.

En este nuevo escenario de racionalización, **SGAIM** aporta soluciones basadas en la automatización de los procesos básicos que afectan a la Cartera de Efectos, mejorando su operatividad, tiempos de respuesta, fiabilidad y costes.

Problemática actual

- Lentitud en verificación de cumplimentación de cláusulas por cada tipo de efecto.
- Incidencias y demoras lógicas en procesos manuales de información: grabación de datos, cuadros de remesas de entrada, modificación de datos,...
- Clasificación y manipulación engorrosa de documentos, especialmente de los no normalizados (Pagos Domiciliados o Pagarés de Cuenta Corriente), timbrado de actos jurídicos documentados, etc....
- Demoras en control de salidas de documentos no truncados (presentaciones y devoluciones) al SNCE 007 y a SNCE 008, de envíos a Oficinas del Banco, de remisión de Impagados a Clientes, etc....
- Falta de optimización en el almacenamiento, transmisión y consulta retrospectiva de datos, en condiciones de seguridad y confidencialidad.
- Dificultades frecuentes de localización de documentos físicos, con extravíos transitorios o definitivos e ineficacia de la gestión manual.

Sistema **SGAIM**

La solución de SGAIM, que se parametriza según el proceso específico de cada Entidad, se articula en:

- Captura automatizada de la información (ICR, OMR, Magnetic Ink).
- Validaciones múltiples automáticas y asistidas.
- Gestión de envíos según tipo de acción.
- Almacenamiento / recuperación seguros de información electrónica y papel.

La captura de imagen se basa en técnicas de optimización analítica de la misma y mapeado de los distintos formatos de efectos.

Se generan así pautas de reconocimiento de información, propias de cada formato, para la autocategorización de cada efecto, a validar por combinación única de claves.

Las validaciones de documentos firmados, extendidos, endosados... se aplican de forma automática (mediante baterías de OCR/ICR y OMR), explotando las opciones de DC, códigos de barras, magnetic ink,...

Los cuadros de nominales y totales de remesa, se verifican por cálculo del sistema a partir de los valores capturados automáticamente.

El Gestor de Impresión de **TTID**, orientado a facilitar la captura de la información, ejecuta la impresión de códigos CMC7 en documentos.

SGAIM se responsabiliza, mediante transporte monitorizado, de la recogida diaria de Valija de Entrada, (nuevos efectos y no truncados), de la entrega de documentos de Salida y de la devolución de documentos / incidencia al Banco para su posterior gestión con el cedente.

SGAIM realiza a diario la puesta a disposición del Banco, en su plataforma **TTID**, como Web Service, o por línea dedicada, de las remesas y datos capturados (en base a formatos CSB 32 y CSB 58).

Así mismo, **TTID-Link** permite distintos grados de integración con la Aplicación de Negocio del Banco, pudiéndose utilizar

ficheros del formato requerido por la Entidad (EDI, XML,...).

La información es almacenada en el sistema Housing de **SGAIM**, con almacenamiento magnético protegido RAID 5 y cluster de servidores para consulta instantánea 24 x 365. Se aplica huella digital y sello de tiempo a los documentos entrantes y backup de seguridad en DVD no borrrable.

“Beneficios **SGAIM**”

La solución de **SGAIM** garantiza el control total en la recogida y entrada de efectos, con identificación y devolución de cualquier documento / incidencia.

Los tratamientos manuales de documentos y datos, son sustituidos por procesos automatizados de datos e imágenes, con puesta en línea instantánea a disposición del Banco.

La combinación de técnicas de captura inteligente y las validaciones automatizadas de información, permiten rapidez, seguridad y una inmediata detección y corrección de errores.

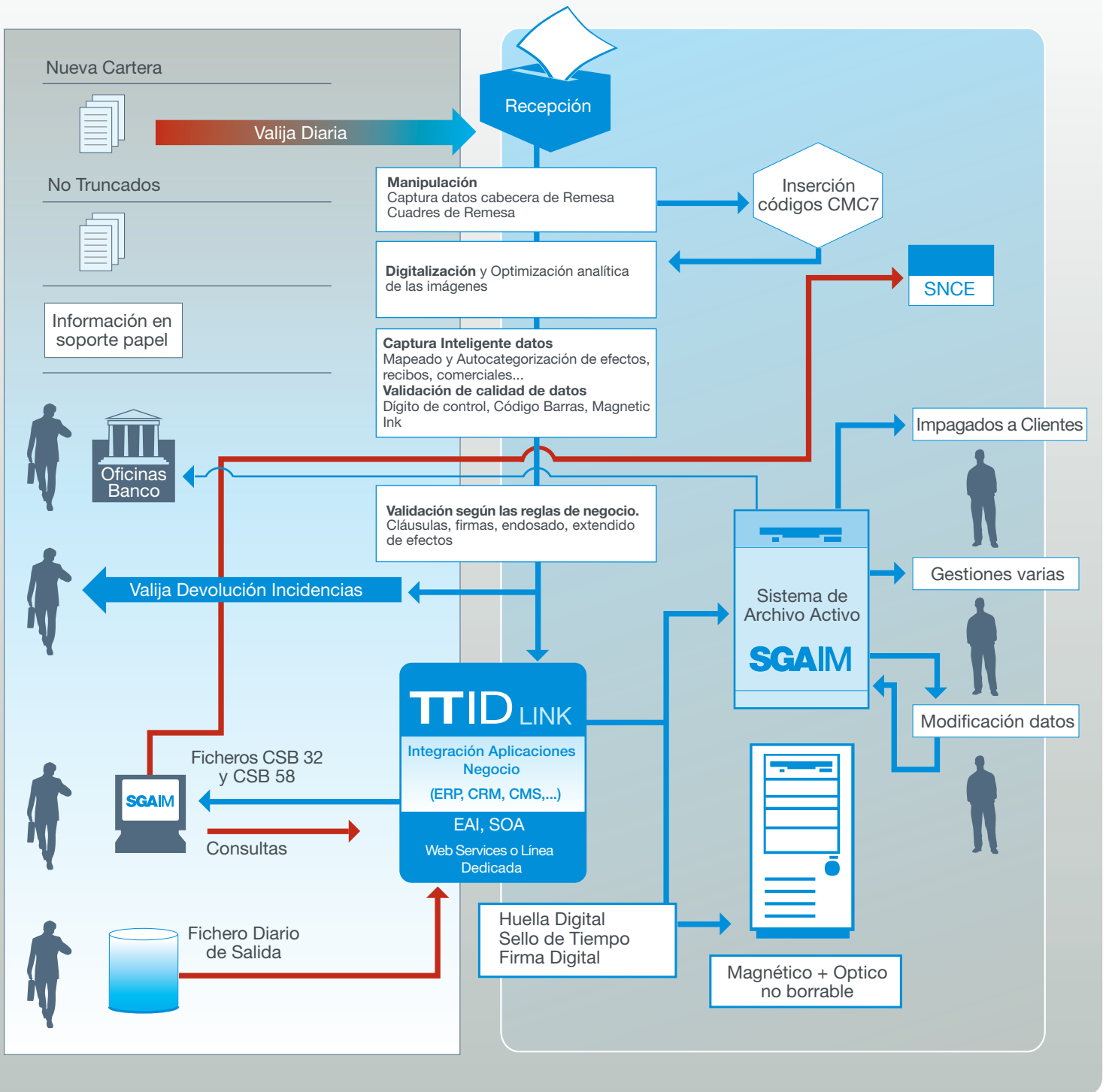
Las acciones a realizar en Salida, en función de los datos e instrucciones del Banco, recibidos en línea, se procedimentan y monitorizan en **TTID**, optimizando control y tiempo de respuesta.

SGAIM garantiza la custodia y recuperación segura de los documentos originales, durante los plazos establecidos, así como un robusto sistema de Housing de la información electrónica, previo sello de integridad.

Gestión de la Cartera de Efectos

BANCO

ACTORES VARIOS



Portafolio de Soluciones ECM

Core Solutions

- **knowledge**DISCOVERY
- Portal e-Business
- **TTID** (Content Management System)
- Business Process Management (**BPM**)
- Integración con Aplicaciones de Negocio
- Housing Solutions

Global Solutions

- Gestión de Facturas de Proveedores
- Gestión de Albaranes
- Facturación Telemática

Specific Solutions

- Insurance Solutions
- Banking Solutions
- Consumer Goods Solutions

Physical Content Management

- Análisis y Diagnóstico
- Proceso Informático
- Transferencia
- Custodia
- Consultas
- Inserciones, Reinserciones
- Propuesta de Destrucción
- Destrucción
- Certificado de Destrucción

Records Retention & LOPD

CONSULTING

Technologies

- Captura Inteligente
- Autocategorización
- Recuperación Avanzada de Información
- Reporting
- Cold & e-print
- XML
- Servicios Web
- Data Quality Management
- Sistema **SGAIM** de Firma Electrónica
- e-Formularios

ECM Enterprise Content Management

Convertimos la Información en Conocimiento.

Visite nuestro Web Site para ver el Portafolio de Soluciones completo:

www.sgaim.com