



**:21**

**SGAIM Info**

03/2005

## **Gestión de Mediadores Portal Insurance**

# Gestión de Mediadores Portal Insurance

**SGAIM** dispone del Portal de Seguros ( **TTID Insurance Portal** ) a través del cual se gestiona la cartera de producción de las Compañías, desde el momento de la solicitud hasta la anulación final. En un mismo entorno de colaboración interactúan los distintos partícipes de la póliza, ya sea el propio asegurado, como los Mediadores y administrativos de la Compañía.

Los flujos de trabajo que generan los seguros emitidos por Mediadores, Agentes o Corredores, abarcan la contratación del seguro, la tramitación del siniestro y la liquidación de los recibos con la Entidad Aseguradora.

El portal recoge y refleja todas las actuaciones realizadas en torno a los seguros cuya contratación tiene su origen en la mediación de Agentes y Corredores.

## Problemática actual

Desconocimiento y desinformación de los Mediadores acerca del catálogo de productos.

Catálogos de productos no actualizados.

Formularios de solicitud de pólizas obsoletos debido a cambios introducidos en los criterios y requisitos de las contrataciones.

Dificultad en el acceso a la consulta de toda la información relativa a clientes: pólizas, siniestros y recibos.

Necesidad de obtener elementos de análisis en la gestión de los Mediadores para la selección de Agentes y Corredores por parte de las Compañías de Seguros. Esta información es necesaria para una acertada toma de decisiones.

Trato despersonalizado por parte de la Compañía de Seguros a los Mediadores. Poca agilidad en la emisión de pólizas y en tramitación de siniestros.

Intercambio de información entre

Compañías y Mediadores a través de sistemas poco homogéneos y descentralizados.

Excesivo uso de papel en los procesos operativos.

Numerosas intervenciones manuales en el intercambio de información entre las Compañías de Seguros y los Mediadores.

Tardanza, por parte de las Compañías de Seguros, en el envío de la información, relativa al riesgo, necesaria para la emisión de los recibos por parte de los Mediadores.

Plazos de emisión de cobros excesivamente largos y falta de comunicación del estado de los mismos por parte de los Mediadores.

Retrasos y costes adicionales en los procesos debido a la falta de un intercambio automatizado de la información.

Problemas y retrasos en los procesos de conciliación entre Compañías de Seguros y Mediadores.

## Solución propuesta por **SGAIM**

Intercambio de información, entre Compañías y Mediadores, a través de sistemas homogéneos y centralizados en una única plataforma.

Cumplimiento de todas las leyes referentes al Tratamiento automatizado de datos personales.

Optimización de la selección de Agentes y Corredores a través del portal de seguros, mediante el acceso inmediato al historial de aquéllos con incidencias de pago.

Generación de catálogo de productos con acceso directo para los Mediadores: información detallada de cada uno de los productos ofertados por la Compañía de Seguros.

Generación del historial de cada cliente con las pólizas contratadas, siniestros tramitados, en curso de tramitación y recibos liquidados.

Acceso directo, y en tiempo real, a toda

la información acerca del estado de situación de cada asegurado.

**SGAIM** dispone de herramientas para automatizar la emisión de seguros por parte de los Mediadores, agilizando el proceso de emisión de recibos para cada tipo de riesgo. Las Entidades Aseguradoras proporcionan, de forma automática, la información necesaria para la emisión del recibo ligado al riesgo del seguro.

Visualización, impresión y captura, de imágenes y documentos, facilitando la integración en la base de datos de la aplicación del Mediador.

Integración, mediante Web Services, con el Gestor Administrativo para avisos de cobros, conciliación económica y posterior liquidación entre las Entidades Aseguradoras y los Mediadores.

Parametrización de indicadores de calidad a partir del análisis de plazos de cobro, morosidad e incidencias recogidas en el formulario de satisfacción del asegurado. Los indicadores permiten evaluar la eficacia de los Mediadores.

## “Beneficios **SGAIM**”

La solución propuesta por **SGAIM** dota de los elementos objetivos necesarios para la elección de los Mediadores, al tiempo que permite la evaluación continua de los mismos, en una herramienta reglada y administrada de forma centralizada.

Seguridad de la información a través del **TTID** Portal Insurance de **SGAIM** al restringir, mediante claves, el acceso del Mediador.

Concentración de la información, gestión y tramitación en una única plataforma donde interactúan los propios administradores de la Compañía, los Mediadores y los Colaboradores.

Agilidad en la gestión de contratación de seguros, en los trámites de gestión de siniestros, en la conciliación y en la liquidación económica entre las Entidades Aseguradoras y los Mediadores. Posibilidad de proporcionar estadísticas y cálculos automáticos de comisiones por multitud de parámetros.

Optimización de los costes de los procesos con los Mediadores, en la formalización contractual de seguros, en la tramitación de siniestros y en la liquidación de pagos.

Sustitución de los documentos en soporte papel por procesos telemáticos y automatización de los procesos. Visualización de la póliza de cada cliente, situación de pagos y cobertura, y del estado de tramitación del siniestro con vistas a hacer un seguimiento de la situación en tiempo real.

Mejora en la calidad del servicio proporcionado al asegurado en la gestión de la tramitación de los siniestros.

Herramienta útil en la detección de incidencias derivadas de los plazos, la gestión y de posibles contingencias.

Integración escalable con aplicaciones de negocio existentes.

# Gestión de Mediadores Portal Insurance

## MEDIADOR

### ACTIVIDADES ACCIONES

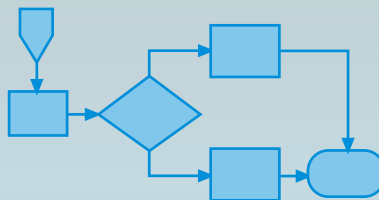
- |   |  |
|---|--|
| <ul style="list-style-type: none"> <li>▪ Contratación cuentas</li> <li>▪ Conciliación y liquidación</li> <li>▪ Gestión y seguimiento de siniestros</li> <li>▪ Renovación pólizas</li> </ul> | <ul style="list-style-type: none"> <li>▪ Contratación y tramitación de seguros</li> <li>▪ Asignación Siniestro</li> <li>▪ Seguimiento Incidencia</li> <li>▪ Consulta situación siniestro</li> <li>▪ Comunicación partícipes</li> </ul> |
|---|--|

### ACTIVIDADES ACCIONES

- |   |   |
|---|---|
| <ul style="list-style-type: none"> <li>▪ Recepción del mediador de la notificación de cobros a los asegurados</li> <li>▪ Conciliación y liquidación con los mediadores</li> </ul> | <ul style="list-style-type: none"> <li>▪ Cobros pólizas a mediadores</li> <li>▪ Pagos comisiones a mediadores</li> <li>▪ Contabilización</li> </ul> |
|---|---|

## GESTOR ADMINISTRATIVO

Digitalización  
UMTS  
Upload  
E-Mail



### Reporting Data Quality Manager

- e-Forms
- Reglas de negocio
- Lógicas de Proceso
- Acceso a Registro Informativo de Incidentes de pagos a Mediadores

## BPM

Business Process Management System

## DIRECCIÓN OPERATIVA (PRODUCCIÓN)

### ACTIVIDADES ACCIONES

- |   |   |
|---|---|
| <ul style="list-style-type: none"> <li>▪ Selección y contratación, agentes y corredores</li> <li>▪ Evaluación Continua</li> <li>▪ Análisis de Gestión Global</li> </ul> | <ul style="list-style-type: none"> <li>▪ Alta corredor/agente</li> <li>▪ Baja corredor/agente</li> <li>▪ Análisis eficacia mediador</li> <li>▪ Análisis de gestión global</li> <li>▪ Consulta Registro mediante web services</li> </ul> |
|---|---|

### ACTIVIDAD ACCIONES

- |   |  |
|---|--|
| <ul style="list-style-type: none"> <li>▪ Tramitación Siniestro</li> </ul> | <ul style="list-style-type: none"> <li>▪ Apertura Siniestro</li> <li>▪ Validación Información</li> <li>▪ Pago de Siniestros</li> <li>▪ Seguimiento estado del siniestro</li> </ul> |
|---|--|

## GESTOR DE SINIESTROS

## Portafolio de Soluciones ECM

### Core Solutions

- **knowledge**DISCOVERY
- Portal e-Business
- **TTID** (Content Management System)
- Business Process Management (**BPM**)
- Integración con Aplicaciones de Negocio
- Housing Solutions

### Global Solutions

- Gestión de Facturas de Proveedores
- Gestión de Albaranes
- Facturación Telemática

### Specific Solutions

- Insurance Solutions
- Banking Solutions
- Consumer Goods Solutions

### Physical Content Management

- Análisis y Diagnóstico
- Proceso Informático
- Transferencia
- Custodia
- Consultas
- Inserciones, Reinserciones
- Propuesta de Destrucción
- Destrucción
- Certificado de Destrucción

### Records Retention & LOPD

### CONSULTING

### Technologies

- Captura Inteligente
- Autocategorización
- Recuperación Avanzada de Información
- Reporting
- Cold & e-print
- XML
- Servicios Web
- Data Quality Management
- Sistema **SGAIM** de Firma Electrónica
- e-Formularios

**ECM** Enterprise  
Content  
Management

**Convertimos la Información en Conocimiento.**

Visite nuestro Web Site para ver el Portafolio de Soluciones completo:

[www.sgaim.com](http://www.sgaim.com)